

**Presidencia  
Secretaría General  
Dirección General**

Subdirección General Legislativa

Área de Secretaría

Área de Comunicación Institucional

Departamento Reproducción Testimonial

Área de Corrección y Taquigrafía

Subdirección General Administrativa

Área Registro Trámite y Archivo

Área de Comisiones

Área de Locomoción

Área de RRHH

Sector Servicios

Departamento Financiero Contable

Área de Adquisiciones

Área de Tesorería

Subdirección Departamento

Área de Contaduría

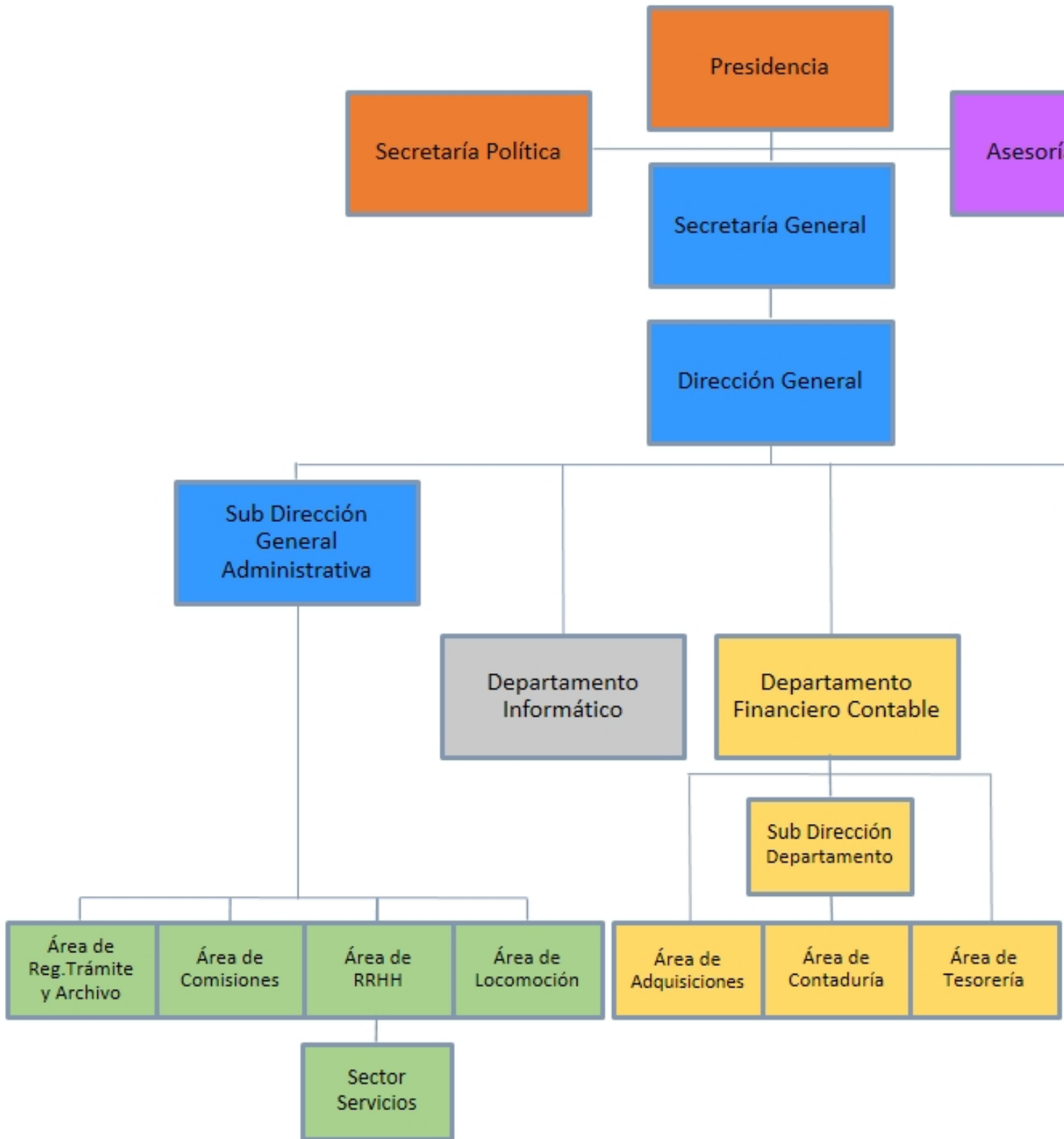
Departamento Informático

**Secretaría Política**  
**Asesoría Jurídica**

Bancada del Partido Frente Amplio

Bancada del Partido Nacional

Bancada del Partido Colorado



- Organigrama de la estructura orgánica



CSV